

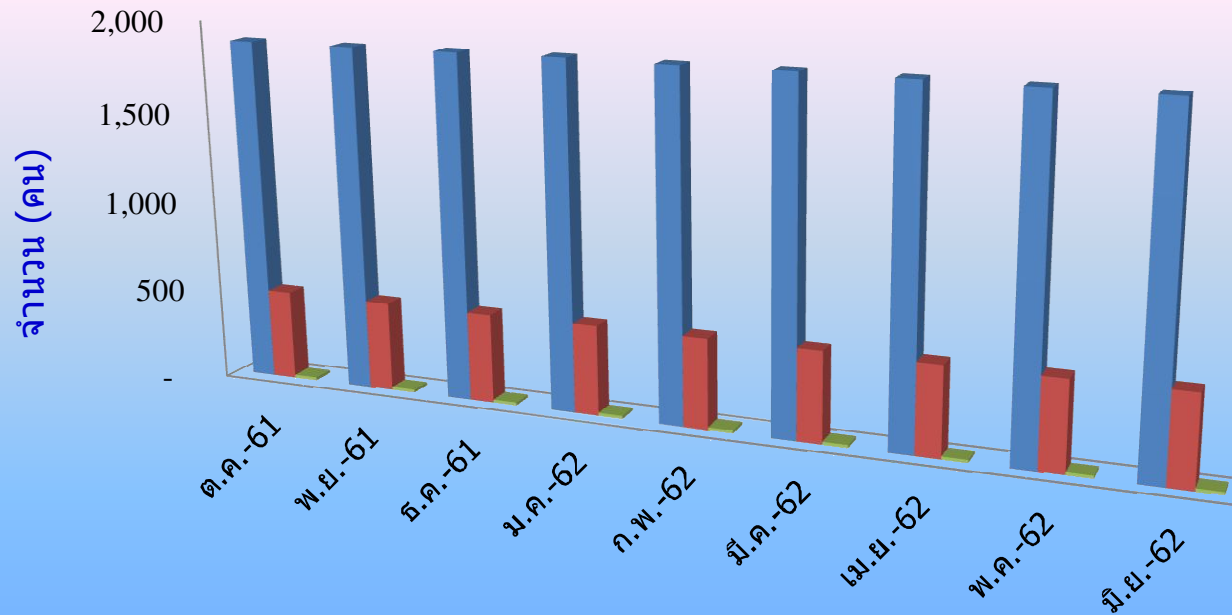
ข้อมูลสถิติการให้บริการประชาชน องค์การบริหารส่วนตำบลเสอเพลอ ปีงบประมาณ 2562
ตั้งแต่เดือนตุลาคม 2561 ถึงเดือน มิถุนายน 2562

ลำดับ	ประจำเดือนเดือน	จำนวนผู้สูงอายุ(คน)	จำนวนคนพิการ(คน)	จำนวนผู้ป่วยติดเชื้อ (คน)	หมายเหตุ
1	ต.ค.-61	1,884	495	16	
2	พ.ย.-61	1,887	494	16	
3	ธ.ค.-61	1,892	493	16	
4	ม.ค.-62	1,899	496	16	
5	ก.พ.-62	1,895	494	16	
6	มี.ค.-62	1,898	495	16	
7	เม.ย.-62	1,895	492	16	
8	พ.ค.-62	1,893	491	16	
9	มิ.ย.-62	1,892	494	17	
10	ก.ค.-62				
11	ส.ค.-62				
12	ก.ย.-62				

ข้อมูลโดย : กองสวัสดิการสังคม 12 มิถุนายน 2562 ติดต่อ 042-143-714



ข้อมูลสถิติการให้บริการประชาชน องค์การบริหารส่วน เสอเพลอตำบลเสอเพลอ ปีงบประมาณ 2562



	ต.ค.-61	พ.ย.-61	ธ.ค.-61	ม.ค.-62	ก.พ.-62	มี.ค.-62	เม.ย.-62	พ.ค.-62	มี.ย.-62
■ จำนวนผู้สูงอายุ(คน)	1,884	1,887	1,892	1,899	1,895	1,898	1,895	1,893	1,892
■ จำนวนคนพิการ(คน)	495	494	493	496	494	495	492	491	494
■ จำนวนผู้ป่วยติดเชื้อ(คน)	16	16	16	16	16	16	16	16	17

ข้อมูลโดย : กองสวัสดิการสังคม 12 มิถุนายน 2562 ติดต่อ 042-143-714